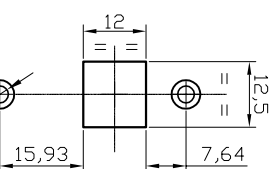
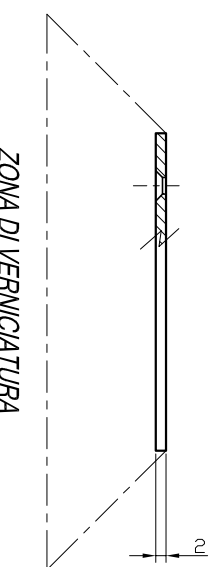
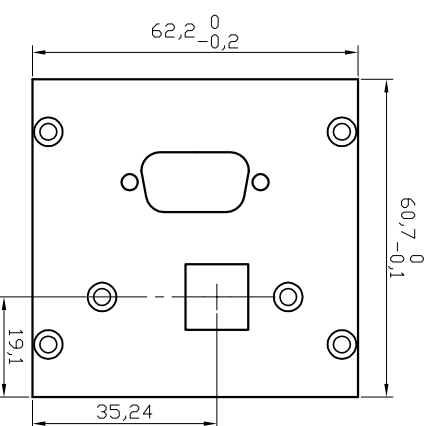


IND. CONF.			REVISIONI		DESCRIZIONE		VISTO	
3	2	1	REV.	DATA	N.° NC			
			A	11/01/2012		Prima Emisione		L.C.

DETTAGLIO FORATURA

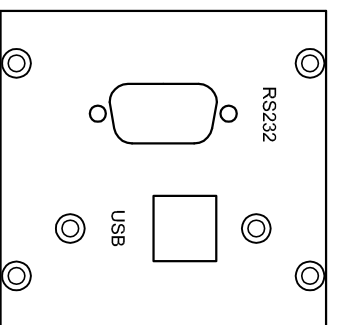


N° 2 FORI Ø 3.2 SVASATI

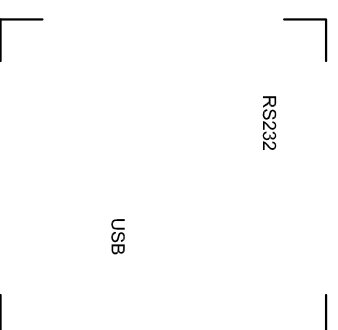


NOTE:
1- CROMATIZZARE IL PANNELLO (IRIDITE)
2- VERNICIARE LA PARTE ESTERNA DEL PEZZO, COME INDICATO DA _____, CON VERNICE POLIURETANICA GRIGIO LUCIDO RAL-7035

TAPPO PANNELLO MODULO 3 SERIGRAFATO



MASCHERA SERIGRAFIA



NOTE:
- LE SCRITTE VANNO ESEGUITE SERIGRAFATE CON INCHIOSTRO NERO

A TERMINI DI LEGGE CI RISERVIAMO LA PROPRIETA' DI QUESTO DISEGNO CON DIVIETO DI RIPRODURLO O DI RENDERLO COMUNQUE NOTO A TERZI SENZA LA NOSTRA AUTORIZZAZIONE

QUANTITA'	NUMERO IDENTIF.	DENOMINAZIONE	POS.	NOTE
1		Kit Fissaggio UNC 4-40 (Distrielec 126289)	7	Fissaggio DB9
2		Vite TC-M3X6	6	Fissaggio Scheda
2		Rondella M3 Teflon	5	Fissaggio Scheda
2		Rondella Cover M3	4	Fissaggio Disattizzatore
2		Distanziatore M3X12ZF	3	Fissaggio Scheda
2		Vite Brunita TS-M3X6	2	Fissaggio Disattizzatore
4		Vite Brunita TS-M3X6	1	Fissaggio Pannello

LISTA DELLE PARTI

GEB-Enterprisa
VISTO C.Q.

ASS. SUPERIORE	USATO SU
MATERIALE	071024-43A1 TAPPO PANNELLO Modulo 3
TRATTAMENTO	ANTICORROSIONE ACCI 100 (6082)-SPRESS. 2 mm
CROMATIZZAZIONE	GIALLA (IRIDITE)

STABILIZZAZIONE ELETTRICA (TUTTA LA ANTONIA S.M.A.)	1/5
PROTEZIONE ANTICORROSIONE (COPRIVER)	3/2
PROTEZIONE ANTICORROSIONE (COPRIVER)	3/2

DISEGN.	GEB-Enterprisa S.r.l.
CONTR.	General Electronics Business
APPR.	

TITOLO	TAPPO PANNELLO Modulo 3			
COD. IDENT.	N.° DISEGNO	COD. MERC.	FOGLIO	
1:1	071024-53A6		1 DI 1	
FORMATO	SOFTWARE	AUTOCAD	DATA	11/01/2012