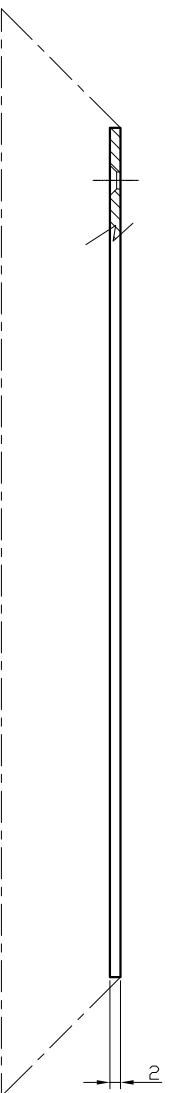
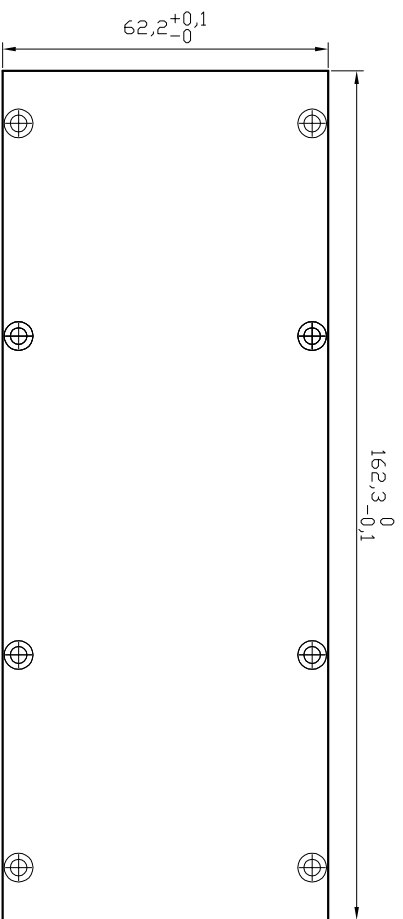


IND. CONF.	REVISIONI	DESCRIZIONE	VISTO
3	1	Unificazione pannelli ant. e post. 2mm	
2	A,1	Cambiato NOTA dallo spessore del materiale	
1	B	Modificato QUOTE	



Vernice GRIGIO LUCIDO- RAL 7035

A TERMINI DI LEGGE CI RISERVIAMO LA PROPRIETA' DI QUESTO DISEGNO CON DIVIETO DI RIPRODURLO O DI RENDERLO COMUNQUE NOTO A TERZI SENZA LA NOSTRA AUTORIZZAZIONE

G.E.B.-GROUP
data
VISTO C.Q.
firma

071024-00	ASS. SUPERIORE	USATO SU
MATERIALE		
ANTICORRODAL AC100 (6082)-SPRESS. 2 mm		
TRATTAMENTO		
CROMATIZZAZIONE GIALLA (RIDITE)		

SE IL CLIENTE NON HA SPECIFICATO IL TIPO DI LAVORAZIONE DA REALIZZARE, IL FORNITORE SI RISPONDE PER IL TIPO DI LAVORAZIONE PIU' SEMPLICE E PER IL TIPO DI MATERIALI PIU' COMUNI. IL CLIENTE DEVE SPECIFICARE IL TIPO DI LAVORAZIONE DA REALIZZARE E IL TIPO DI MATERIALI DA UTILIZZARE. IL CLIENTE DEVE SPECIFICARE IL TIPO DI LAVORAZIONE DA REALIZZARE E IL TIPO DI MATERIALI DA UTILIZZARE.

QUANTITA'	FAM.1	FLUSH SELF-CLINCHING FASTENER	POS.	PERI
30	NUMERO IDENTIFIC.	DENOMINAZIONE	NOTE	
3	2	1		



GEB Enterprises S.r.l.
General Electronics Business

TITOLO
**TAPPO PANNELLO
Modulo 8**

DISEGN.	COD. IDENT.	N. DISEGNO	071024-51	FOGLIO
CONTR.	SCALA	COD. MERC.		1 DI 1
APPR.	FORMATO	SOFTWARE	AUTOCAD	DATA
	A3			28/03/2009